

s.tenor 1°

Fascinación

F.D.Marchetti
arr: Willy Urrea

Moderato $\text{♩} = 160$



8

15

22

28

34

V.S.

s.tenor 1º

Fascinación

42



49



56



61



D.S. al Coda

66



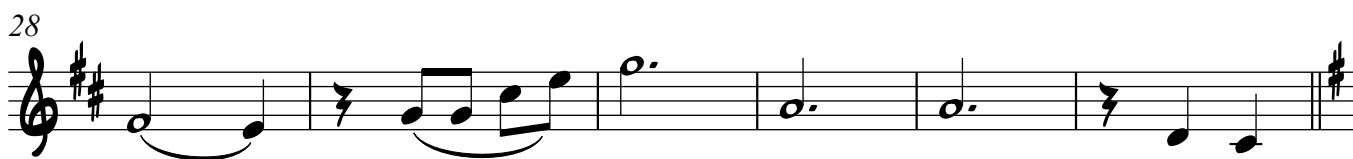
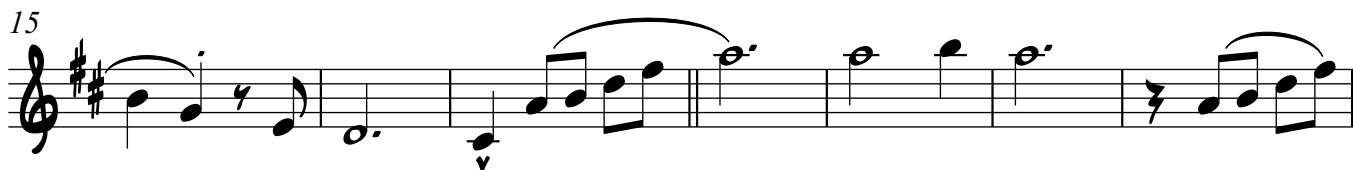
coda

s.tenor 2°

Fascinación

F.D.Marchetti
arr: Willy Urrea

Moderato ♩ = 160



V.S.

s.tenor 2°

Fascinación

34



42



49



56



61



D.S. al Coda

66

